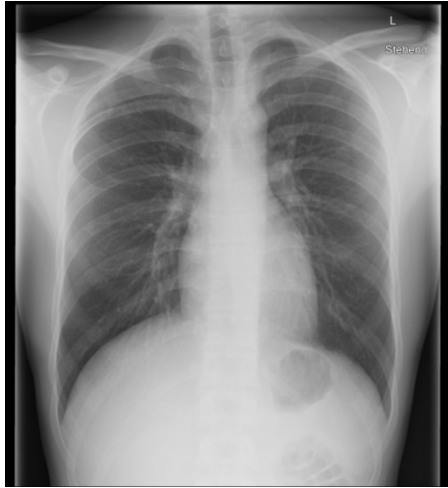


# RÖNTGENTHORAX

## CHECKLISTE TECHNISCHE QUALITÄT



pa.



seitl.

### RX-TH p.a.

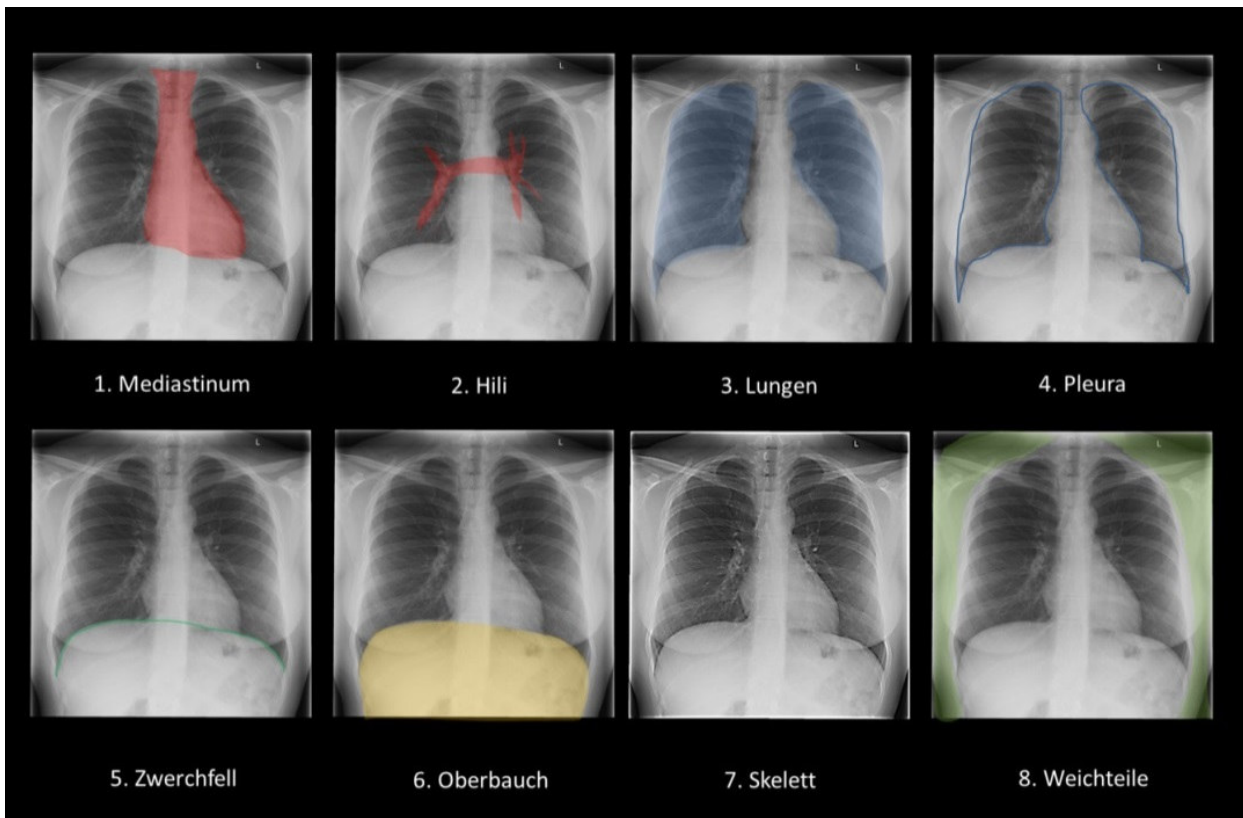
1. Symmetrische Darstellung des Brustkorbs.
2. Die Dornfortsätze des 3./ 4. BWK projizieren sich in die Mitte zwischen die Sternoklavikulargelenke.
3. 1.-3. BWK sind gut abgrenzbar. Übrige Abschnitte der BWS sind gerade noch durch den Mediastinal- und Herzschatten sichtbar.
4. Die Innenränder der Schulterblätter bilden sich außerhalb des Brustkorbs ab.
5. Die Zwerchfellkuppe projiziert sich unterhalb des dorsalen Anteils der 9. Rippe.

6. Die Lungen sind von der Spitze bis in den untersten Rippen-Zwerchfell-Winkel dargestellt.

### RX-TH seitl.

7. Die Abschlussplatten der BWK sind orthograd getroffen, und die dorsalen Abschnitte der Rippen decken sich weitgehend.
8. Das Brustbein ist seitlich getroffen.
9. Die Mediastinalstrukturen und retrokardialen Gefäße sind gut differenzierbar und der Herzhinterrand ist scharf begrenzt.

## STRUKTURIERTE BEFUNDUNG



## 1. MEDIASTINUM

- Form, Größe. Lage (mittelständig).
- Reguläre Transparenz.
- Trachea mittelständig (Lumen, keine Einengung z.B. durch Struma, glatte Konturen).
- Pleurale Kontaktlinien nicht verlagert (Paravertebral-, paratracheal-, vordere und hintere pleurale Kontaktlinie).

### Normalwerte

- Tracheallumen = ca. 1,5 cm.
- Herzgröße: Quotient Durchmesser Herz zu Lunge = 1:2
- Karinawinkel = ca. 55°-65°.

## HERZ & GEFÄSSE

- Herzgröße und -konfiguration. (normal, aortal, mitral, u.a.).
- Klappen- und Gefäßverkalkungen?
- Herztaille nicht verstrichen. (Herzohr, Pulmonalissegment).
- **Li. Ventrikel:** Cavadreieck erhalten., **re. Ventrikel:** retrosternale Kontaktfläche nicht verbreitert, **li. Vorhof:** kein verstärkter Vorhofschatten, Karina spitzwinkelig, oberer Retrokardialraum nicht eingeengt, **re. Vorhof:** Herz (p.-a.) nicht nach rechts ausladend.
- Aortenbogen: Konfiguration (keine Elongation, Verkalkung), Lage (links deszendierend).

## 2. HILI

- Form, Lage (Höhe, Symmetrie) und Größe.
- Breite der Lungengefäße.
- Verkalkungen (Gefäße, LK).

### Normalwerte

- re. A. pulmonalis = 14-16 mm (> 17 mm pathologisch). (gemessen am Intermediärbronchusabgang).
- apikale Gefäße schmäler als basale (im Stehen).

## 3. LUNGEN

### Lungenstruktur

- Seitengleiche Transparenz? (abhängig von Skoliose, Einstellung!).
- Normale Belüftung. (keine Infiltrate, herdverdächtige Verschattungen, Kalkstrukturen, Kerley-Linien, Hypertransparenz)

### Lungengefäße

- Verlauf und Kaliber? Keine Kalibersprünge?
- Bis in die Peripherie abgrenzbar?

## 4. PLEURA

- Abgrenzbar, verdickt, Normvarianten?
- Tumoröse oder entzündliche Veränderungen?
- Angrenzende Lunge?
- Verkalkungen?
- Adhäsionen, Erguss, Pneumothorax?

## 5. ZWERCHFELL

- Lage (ca. 10.- 11. dorsale Rippe).
- Randwinkel spitz zulaufend?

## 6. OBERBAUCH

- Freies Gas?
- Gastrotintestinaltrakt (gebläht, Flüssigkeitsspiegel, verlagert, Chilaiditi, Magenblase, Hernien)?
- Oberbauchorgane (normale Kontur, Verkalkungen, Gas?)

## 7. SKELETT

- Symmetrie, Normvarianten?
- Traumatische, degenerative, osteolytische, osteoplastische Veränderungen inkl. Wirbelsäule?
- Schultergelenke?

## 8. WEICHTEILE

- Breite der Thoraxweichteile?
- Fremdkörper? Verkalkungen? Emphysem?